



Departamentos
Residenciales
Premium

Pensando en ti

PARA TÍ, QUE BUSCAS LA ARMONÍA
EN TU ENTORNO, VIDA FUNCIONAL,
PRODUCTIVIDAD Y DIVERSIÓN.

UN PROYECTO MÁS DE



SANTA JUSTA
- INMOBILIARIA -



TE PRESENTAMOS LA SEGUNDA TORRE
+ZONA RECREATIVA DE LANTANA PARK



UN HOGAR FUNCIONAL PENSADO EN TI

En este nuevo mundo de cambio, y adaptación donde el hogar es el refugio por excelencia, Lantana Park con sus residentes en mente, ha priorizado en brindar Armonía en todos sus espacios para conectar con tu entorno y disfrutar de los beneficios de ser parte de una comunidad diversa, pero con el mismo enfoque.

De una estética elegante, sus dos torres ofrecen 60 departamentos solamente, garantizando un espacio cómodo para cada propietario.

Sus departamentos son ideales para parejas, familias pequeñas o personas que buscan SIMPLIFICAR SU ESTILO DE VIDA, acompañados de amenidades que son el complemento perfecto para una completa vida funcional.



—GRUPO—

SANTA JUSTA

LA EMPRESA

Trabajamos con el compromiso de crear valor en cada proyecto que hacemos, siguiendo el objetivo de ser reconocidos por una calidad incomparable.

Para ello creamos empresas hermanas con las cuales buscamos garantizar todo el proceso de fabricación de los materiales y acabados, supervisados por profesionales calificados.

Estos nos permiten el poder ofrecerte el mejor producto desde la cimentación hasta el último detalle de tu hogar.



TE PRESENTAMOS LA SEGUNDA TORRE+ZONA RECREATIVA DE LANTANA PARK

UBICACIÓN PRIVILEGIADA

BLVD. FRANCISCO LABASTIDA OCHOA #3185

Ubicado por Malecón Nuevo, en el proyecto Tres Ríos, una de las áreas con mayor desarrollo urbano de Culiacán.

El centro comercial más concurrido de la ciudad se encuentra cerca, también supermercados, bancos, tiendas y opciones de entretenimiento.

Para las Familias con hijos, existen colegios, guarderías en áreas cercanas y parques.

Un complejo de departamentos vanguardistas que se integran a la ciudad en una de sus mejores zonas a poca distancia en Lantana Park.

UN PROYECTO CON
DISEÑO INTEGRAL,
CON EL FIN DE APORTARTE
PLENITUD A DIARIO



CUENTA CON OCHO PISOS DE RESIDENCIAS

Departamentos Residenciales Premium

- *Dos Edificios de 9 pisos con solo 30 unidades en cada torre - una densidad agradable.*
- *8 pisos de departamentos 2 unidades en el primer piso y cuatro unidades en el piso 2 al 8.*
- *Departamentos desde 100 m2 de superficie construida.*
- *Estacionamiento techado y portón eléctrico para las unidades del piso 7 y 8.*
- *Estacionamiento techado para las unidades del piso 1 al 6.*
- *5 ÁREAS sociales en roof garden, por cada torre, contamos en planta baja con la Zona Kids, área de piscina + Zona Recreativa.*
- *Elegante altura de 3 m de piso a techo, con falso plafón, moldura perimetral con luz indirecta led, la cual ofrece buena iluminación, vistas hermosas y amplitud al espacio.*

Además, Lantana Park es único en su categoría gracias a que incluye los atributos como cocina integral con acabados de granito en barra y pared, closet y vestidor en recámara principal, baños recubiertos de piso a techo con acabados modernos. un área pensada en sala de tv, Home Office, elementos distintivos de Lantana Park, Departamentos Residenciales Premium.

AMENIDADES

CREAR BELLAS ÁREAS DISEÑADAS EN
ARMONÍA, SINCRONIZAR TU DÍA A DÍA
Y APORTAR A TU ESTILO DE VIDA...
ESTE ES EL PROPÓSITO,
NO SOLO DE EL DEPARTAMENTO
SINO DE TODAS SUS ESTANCIAS.

LANTANA PARK



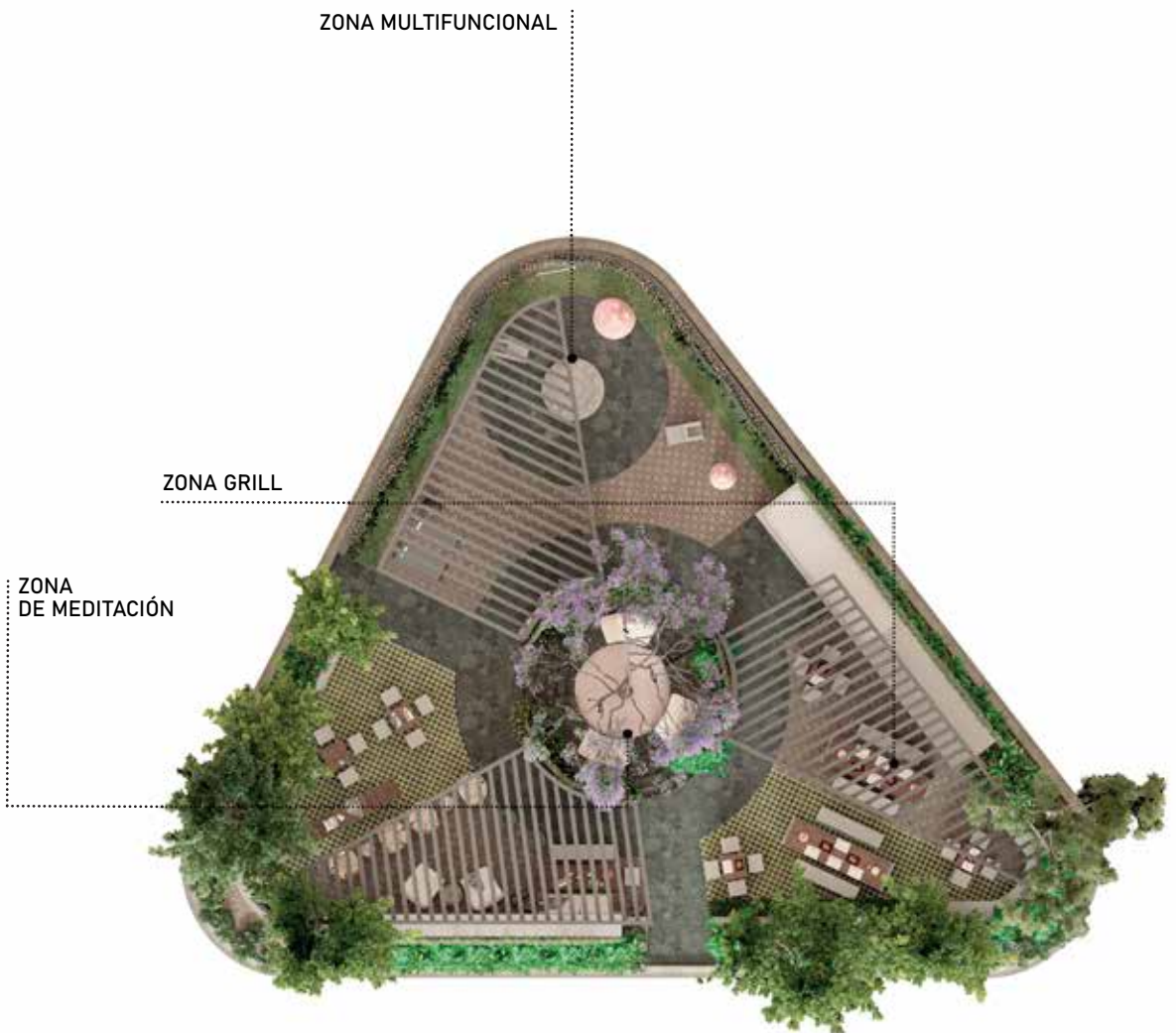
TE PRESENTAMOS LA SEGUNDA TORRE
+ZONA RECREATIVA DE LANTANA PARK

AMENIDADES

- Zona Multifuncional
- Zona de Meditación
- Zona de Grill
- Zona Kids
- Roof garden
- Yoga
- Gym
- Garden Coworking
- Piscina
- Jacuzzi
- Comedor

TE PRESENTAMOS LA SEGUNDA TORRE
+ZONA RECREATIVA DE LANTANA PARK

¿LISTO PARA DISFRUTAR UNA VIDA
LLENA DE BENEFICIOS?
ECHA UN VISTAZO A LA NUEVA
ZONA RECREATIVA DE TU
PRÓXIMA INVERSIÓN.



Zona Multifuncional



Zona Grill



Zona Grill





ZONA MULTIFUNCIONAL

Pensando en quien, con ganas de bailar, jugar, ¿o leer en conjunto? en esta zona podrás hacer lo que desees cuando quieras, compartiendo los mismos gustos con tus conocidos, en un ambiente familiar.



ZONA GRILL

En esta zona disfrutarás de grandes parrillas al aire libre hechas a tu estilo, rodeado del mejor paisaje y de tu familia y amigos.



ZONA DE MEDITACIÓN

Esta zona de meditación y relajación cuenta con un diseño pensado especialmente para ese propósito. El elemento principal de ese espacio es un hermoso árbol en el centro de todo el parque, delimitado por un círculo rodeado de vegetación.



ZONA KIDS

Esta zona pensada para los niños donde la diversión y el ejercicio se da de manera natural, jugando podrán tener los mejores recuerdos en su hogar de su infancia.



ROOF GARDEN

La sensación de una buena vista desde las nubes, podrás ver la ciudad desde un ángulo único.



ZONA DE YOGA

Practica este arte milenario de estiramiento y respiración conectando con la naturaleza. Esta zona cuenta con un muelle de madera, rodeada de vegetación para asegurar la concentración y fluidez de cada movimiento realizado utilizando el agua como elemento principal.



ZONA DE GYM

El cuidado de tu salud se verá beneficiado en este espacio dotado con equipo de cardio y equipo de fuerza. con una vista panorámica aunado a una terraza con jardín.



TE PRESENTAMOS LA SEGUNDA TORRE
+ZONA RECREATIVA DE LANTANA PARK



ZONA DE GARDEN COWORKING

Entendiendo la necesidad de tener una estancia para concentrarse y aumentar la productividad, se ideó el espacio perfecto con una vista panorámica aunado a una terraza con jardín, generando un ambiente final único e inspirador para trabajar.



TE PRESENTAMOS LA SEGUNDA TORRE
+ZONA RECREATIVA DE LANTANA PARK



ZONA DE PISCINA

Pasa tardes refrescantes con la mejor compañía en la piscina y disfruta momentos inolvidables.



TE PRESENTAMOS LA SEGUNDA TORRE
+ZONA RECREATIVA DE LANTANA PARK



ZONA DE JACUZZI

*Después de un día agotador, encuentra alivio del estrés
en el jacuzzi con hidromasaje.*



TE PRESENTAMOS LA SEGUNDA TORRE
+ZONA RECREATIVA DE LANTANA PARK



ZONA DE COMEDOR

*Amplio espacio para tus reuniones familiares o con amigos,
donde podrás disfrutar de una agradable vista a la ciudad.*

PARA QUIEN VALORA
LA FAMILIA COMO NADIE,
PENSAMOS EN TI
Y TU COMODIDAD.

EL DEPARTAMENTO MAS
COMPLETO DE LA CIUDAD:
LANTANA PARK.



MÁS DE 100 M² DE CONSTRUCCIÓN

1ER NIVEL

2 departamentos
101.12 m superficie

2 Recámaras
2 Baños completos
Sala TV
Cuarto de servicio
Cocina integral

2DO NIVEL

4 departamentos
109.40 m superficie

2 Recámaras
2 Baños completos
Sala TV
Cuarto de servicio
Cocina integral
Sala con balcón terraza
(departamentos traseros)
Sala con terraza pergolada
(departamentos frontales)

3ER NIVEL 5TO NIVEL 7MO NIVEL

4 departamentos por nivel
113.18 m superficie

2 Recámaras
2 Baños completos
Sala TV
Cuarto de servicio
Cocina integral
Balcón en recámara principal
Sala con balcón terraza

4TO NIVEL 6TO NIVEL 8VO NIVEL

4 departamentos por nivel
109.40 m superficie

2 Recámaras
2 Baños completos
Sala TV
Cuarto de servicio
Cocina integral
Sala con balcón terraza





Departamentos Residenciales Premium

DISEÑOS CON INSPIRACIÓN EN TU DEPARTAMENTO

*Un área de home office, produce sin ataduras
y relájate como mereces.*

*Todas las áreas están pensadas en tus necesidades
a nivel integral.*



LANTANA PARK



LANTANA PARK



SÍGUENOS



[/lantanapark/](#)



[@lantanapark](#)



[/santajusta](#)



Sitio Web

www.lantanapark.com.mx

Email

cln.ventas@santajusta.com.mx

Número de Contacto

01 52 667 335 05 10



Dirección

Blv. Francisco Labastida Ochoa # 3185



Departamentos Residenciales Premium

UN PROYECTO MÁS DE



SANTA JUSTA
- INMOBILIARIA -